







Akcesoria do przyssawek



AKCESORIA DO PRZYSSAWEK

Przewodnik doboru - Akcesoria	180
Elementy montażowe	182
Kompensatory poziomu	185
Łączniki kulowe	193
Zawory przyssawek	194
Mocowania przyssawek	198
Pozostałe	202

Przewodnik doboru - Akcesoria

Akcesoria do przyssawek	
	Elementy montażowe
	Kompensatory poziomu
	Łączniki kulowe
	Zawory do przyssawek
	Mocowania
	Inne

Cechy i zalety

Pełny asortyment elementów montażowych obejmuje wsporniki montażowe, regulatory wysokości, przedłużki przyssawek oraz kompensatory poziomu. Akcesoria te są zaprojektowane tak, aby pasowały do różnych rozmiarów przyssawek i aplikacji. Elementy te umożliwiają prosty montaż na kilku standardowych profilach tłoczonych różnych producentów. Wszystkie części z tej samej kategorii rozmiarowej doskonale pasują do siebie. Dzięki temu tworzą łatwy do stosowania, kompaktowy i elastyczny/regulowany „zestaw montażowy” do przyssawek.

Niwelują różnice w poziomie, na przykład w urządzeniach podnoszących z kilkoma przyssawkami. Zwiększają tolerancję dokładności ustawienia próżniowego urządzenia podnoszącego. Kompensatory poziomu w pewien sposób absorbują wstrząsy i drgania.

Przyssawka może być mocowana na łączniku kulowym w celu uniknięcia wpływu naprężeń zginających.

Zawory minimalizują zużycie energii. Zapewniają elastyczność ilości obiektów, które mają być przenoszone.

Różnorodne mocowania do przyssawek.

Łączniki kątowe, adaptory do mocowań w rowku T-owym, itp.

Elementy montażowe



Uchwyt montażowy MB

- Uchwyty montażowe nadają się do systemów profili tłoczonych.
- Kompensatory poziomu i regulatory wysokości z gwintem zewnętrznym w rozmiarach M12, M16, M20 i M25 są idealne do mocowania na uchwytych montażowych.
- Ułatwia instalację i pozycjonowanie przyssawki w kierunku X.
- Dostępne w wersji krótkiej i długiej.



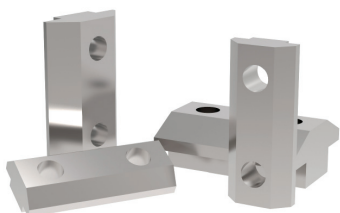
Regulator wysokości HA

- Ułatwia pozycjonowanie przyssawki (kierunek Y).
- Zapewnia regulację odległości pomiędzy uchwytem montażowym (MB) a przyssawką.
- Może być używany z przyssawką/przedłużką do dalszego wydłużenia pozycji przyssawki.
- Uchwyt na klucz zapobiegający rotacji podczas przyłączania portów próżniowych.



Przedłużka przyssawki SE

- Stałe rozszerzenie prętem z kanałem powietrza/podciśnienia.
- Do montażu przyssawki.
- Dostępna w kilku rozmiarach.
- Może być stosowana z regulatorem wysokości (HA) lub kompensatorem poziomym (LC).



Zestaw nakrętek T-slot

- Nakrętka z rowkiem T pasuje do najpopularniejszych profili montażowych dostępnych na rynku.
- Przystosowane są do asortymentu wsporników montażowych Piab.

DANE TECHNICZNE

Opis	Obciążenie, pionowe, maks.	Obciążenie, moment obrotowy, maks.	Obciążenie, pionowe, maks.	Zakres działania/ Skok
Uchwyty montażowe MB12S, MB16S, MB20S	200 N	7 Nm	-	-
Uchwyty montażowe MB12L, MB16L, MB20L	200 N	7 Nm	-	-
Uchwyty montażowe MB25S, MB25L	300 N	15 Nm	-	-
Regulator wysokości HA12	44 N	-	31 N	50 mm
Regulator wysokości HA16	87 N	-	61 N	50 mm
Regulator wysokości HA20	214 N	-	150 N	50 mm
Przedłużka przyssawki 50, G3/8" męski x G3/8" żeński	700 N	-	400 N	-
Przedłużka przyssawki SE12	44 N	-	31 N	-
Przedłużka przyssawki SE16	87 N	-	61 N	-
Przedłużka przyssawki SE20	214 N	-	150 N	-

DANE DO ZŁOŻENIA ZAMÓWIENIA

Opis	Nr artykułu
Uchwyty montażowe MB12L	0200455
Uchwyty montażowe MB12S	0200449
Uchwyty montażowe MB16L	0200454
Uchwyty montażowe MB16S	0200450
Uchwyty montażowe MB20L	0200456
Uchwyty montażowe MB20S	0200451
Uchwyty montażowe MB25L	0200457
Uchwyty montażowe MB25S	0200452

Opis	Nr artykułu
Regulator wysokości HA12	0200461
Regulator wysokości HA16	0200462
Regulator wysokości HA20	0200463
Regulator wysokości HA20	0121122
Przedłużka przyssawki SE12	0200458
Przedłużka przyssawki SE16	0200459
Przedłużka przyssawki SE20	0200460
Zestaw nakrętek T-slot do mocowania wspornika - 6, 8, 10 mm	0205794

Kompensatory poziomu



Kompensator poziomu LC

- Regulacja różnic w poziomie, na przykład na urządzeniach podnoszących z kilkoma przyssawkami.
- Mniejsze zapotrzebowanie na dokładne pozycjonowanie próżniowego urządzenia podnoszącego.
- W pewnym stopniu zapewnia amortyzację wstrząsów.
- Pozwala na delikatne umieszczenie przyssawek na delikatnych lub cienkich obiektach.
- Nieobrotowa konstrukcja odpowiednia do użycia z owalnymi przyssawkami.
- Szeroka gama złączy gwintowanych i długości skoku.

Kompensatory poziomu

- Wyrównują różnice poziomów, na przykład w urządzeniach podnoszących z przyssawkami zamontowanymi na sztywnej ramie.
- Ze względu na brak wymogu dokładnego pionowego pozycjonowania ssawek, kompensatory poziomu są często korzystnym rozwiązaniem w takich urządzeniach jak np. roboty.
- Kompensator poziomu zapewnia pewien stopień absorpcji wstrząsów.
- Kompensator poziomu G1/2" z twardą sprężyną jest identyczny ze standardowym kompensatorem poziomym G1/2" z wyjątkiem grubszego materiału sprężyny. Odpowiedni dla aplikacji w systemach wizyjnych robotów.

Kompensator poziomu LC30

- Dopasowany jest do systemu chwytaków próżniowych VGS™, ale może być również używany razem z innymi produktami Piab.
- Zaprojektowany do stosowania w standardowych systemach profili przemysłowych.
- Prosta instalacja z możliwością dokładnego pozycjonowania i regulacji położenia przyssawki.
- Blokada obrotu wokół własnej osi np. przy stosowaniu przyssawek owalnych. Możliwość prostego odblokowania funkcji obrotu.
- Cicha i niezawodna kompensacja poziomym z ochroną obciążenia i amortyzacją.

DANE TECHNICZNE

Opis	Obciążenie, pionowe, maks.	Siła sprężyny	Zakres działania/Skok	Gwint
Kompensator poziomu LC12-F0510 / LC12-M0510	-	1,9-4,1 N	10 mm	M5
Kompensator poziomu LC12-F0525 / LC12-M0525	-	2-5 N	25 mm	M5
Kompensator poziomu LC16-F1820 / LC16-M1820	-	3,6-9 N	20 mm	G1/8"
Kompensator poziomu LC16-F1835 / LC16-M1835	-	4,3-9,5 N	35 mm	G1/8"
Kompensator poziomu LC20-F1425 / LC20-M1425	-	4,1-11 N	25 mm	G1/4"
Kompensator poziomu LC20-F1450 / LC20-M1450	-	4,3-11,4 N	50 mm	G1/4"

Opis	Obciążenie, pionowe, maks.	Siła sprężyny	Zakres działania/Skok	Gwint
Kompensator poziomu LC25-F3840 / LC25-M3840	–	5,6-16,5 N	40 mm	G3/8"
Kompensator poziomu LC25-F3880 / LC25-M3880	–	6-17 N	80 mm	G3/8"
Kompensator poziomu G1/2" ze sztywną sprężyną	490 N	90-150 N	15 mm	G1/2"
Kompensator poziomu M5	29,4 N	2-5 N	7 mm	M5
Kompensator poziomu G1/8"	245 N	3–9,4 N	20 mm	G1/8"
Kompensator poziomu G1/2"	490 N	24–37 N	15 mm	G1/2"
Kompensator poziomu LC30	700 N	5–42 N	30 mm	G3/8"

DANE DO ZŁOŻENIA ZAMÓWIENIA

Opis	Nr artykułu
Kompensator poziomu LC12-F0510, M5 żeński, skok 10	0127103
Kompensator poziomu LC12-F0525, M5 żeński, skok 25	0127105
Kompensator poziomu LC12-M0510, M5 męski, skok 10	0127104
Kompensator poziomu LC12-M0525, M5 męski, skok 25	0127106
Kompensator poziomu LC16-F1820, G1/8" żeński, skok 25	0124951
Kompensator poziomu LC16-F1835, G1/8" żeński, skok 35	0124953
Kompensator poziomu LC16-M1820, G1/8" męski, skok 20	0124952
Kompensator poziomu LC16-F1835, G1/8" żeńskie, skok 35	0124954
Kompensator poziomu LC16-F1425, G1/4" żeński, skok 25	0124955
Kompensator poziomu LC20-F1450, G1/4" żeński, skok 50	0124957
Kompensator poziomu LC20-M1425, G1/4" męski, skok 25	0124956
Kompensator poziomu LC20-M1450, G1/4" męski, skok 50	0124958

Opis	Nr artykułu
Kompensator poziomu LC25-F3840, G3/8" żeński, skok 40	0124959
Kompensator poziomu LC25-F3880, G3/8" żeński, skok 80	0124961
Kompensator poziomu LC25-M3840, G3/8" męski, skok 40	0124960
Kompensator poziomu LC25-M3880, G3/8" męski, skok 80	0124962
Kompensator poziomu LC30	0111552
Kompensator poziomu G1/2"	3350071
Kompensator poziomu G1/2" ze sztywną sprężyną	0114291
Kompensator poziomu G1/8"	3350069
Kompensator poziomu M5	3350068
Kompensator poziomu LC30	0111552



Kompensator poziomu LC30 EOAT

- Prosta instalacja z możliwością dokładnego pozycjonowania i regulacji położenia przyssawki.
- Sprężyna stożkowa zapewnia bardzo niską wysokość całkowitą w stosunku do skoku. Na przykład mogą pomóc zwiększyć prędkość cyklu obsługi blachy w aplikacjach tłoczenia.
- Nieobrotowy - do użycia np. z przyssawkami owalnymi. Możliwość łatwego obrotu.
- Standard montażu przystosowany do systemów elastycznych ramion krańcowych robotów (EOAT).
- Opracowany do użytku z zdecentralizowanymi pompami próżniowymi/generatorami, takimi jak VGS™3010 i VGS™3040 lub ze scentralizowaną pompą/generatorem próżniowym.
- Cichy i niezawodny kompensator poziomy z zabezpieczeniem przed przeciążeniami i amortyzacją wstrząsów.



Kompensator poziomy do montażu w profilu

- Wyrównuje różnice w wysokości.
- W ograniczonym zakresie zapewnia amortyzację uderzeń.
- Pasuje do profili o standardowych rozmiarach.



Vactivator V18

- Uruchamiany tylko za pomocą podciśnienia.
- Automatyczna kontrola skoku.
- Samoregulujący skok, tłok z przyssawką wraca do pozycji neutralnej po zwolnieniu przenieszonego przez przyssawkę przedmiotu.
- Przyssawka zamawiana osobno.
- Proste rozwiązania dla dużych szybkości podnoszenia.
- Prosta instalacja.
- Trwałość ponad kilka milionów cykli przy normalnym przemysłowym obciążeniu.

DANE TECHNICZNE

Opis	Obciążenie, pionowe, maks.	Zakres działania/Skok	Gwint
Kompensator poziomu LC30 EOAT	700 N	30 mm	G3/8" / 1/8"NPSF
Kompensator poziomu - profil montażowy	700 N	50 mm	G3/8" / 3/8" NPT
Vactivator V18/20	4,9 N	20 mm	G1/8"
Vactivator V18/40	4,9 N	40 mm	G1/8"

DANE DO ZŁOŻENIA ZAMÓWIENIA

Opis	Nr artykułu
Kompensator poziomu LC30 z połączeniem kulowym LH	0124213
Kompensator poziomu LC30 z kołkiem blokującym 16 LH	0124215
Kompensator poziomu LC30 z kołkiem blokującym 19 LH	0124214
Kompensator poziomu LCS200 montowany na profilu, 3/8" NPT żeńskie x 3/8" NPT męskie	0121219
Kompensator poziomu LCS200 montowany na profilu, G3/8" żeńskie x G3/8" żeńskie	0121220
Vactivator V18/20	0129516
Vactivator V18/40	0129517



Kompensator poziomu Kenos® – KSPH

- Niwelują różnice w poziomie, na przykład w urządzeniach podnoszących z kilkoma przyssawkami.



Kompensator poziomu Kenos® – KSPH, nieobrotowy

- Niwelują różnice w poziomie, na przykład w urządzeniach podnoszących z kilkoma przyssawkami.

DANE TECHNICZNE

Opis	Stała sprężyny	Siła sprężyny	Zakres działania/Skok	Objętość
Kompensator poziomu KSPH, G1/8" męski, skok 25	0,7 N/mm	6,37-23,87 N	25 mm	3,4 cm ³
Kompensator poziomu KSPH, G1/8" męski, skok 50	0,46 N/mm	2,81-25,81 N	50 mm	4,52 cm ³
Kompensator poziomu KSPH, G1/8" męski, skok 75	0,26 N/mm	4,71-24,21 N	75 mm	5,64 cm ³
Kompensator poziomu KSPH, G1/8" żeński, skok 25	0,7 N/mm	6,37-23,87 N	25 mm	3,7 cm ³
Kompensator poziomu KSPH, G1/8" żeński, skok 50	0,46 N/mm	2,81-25,81 N	50 mm	4,82 cm ³
Kompensator poziomu KSPH, G1/8" żeński, skok 75	0,26 N/mm	4,71-24,21 N	75 mm	5,94 cm ³
Kompensator poziomu KSPH, G1/4" żeński, skok 25	0,7 N/mm	6,37-23,87 N	25 mm	3,8 cm ³
Kompensator poziomu KSPH, G1/4" żeński, skok 50	0,46 N/mm	2,81-25,81 N	50 mm	4,92 cm ³
Kompensator poziomu KSPH, G1/4" żeński, skok 75	0,26 N/mm	4,71-24,21 N	75 mm	6,04 cm ³
Kompensator poziomu KSPH, G1/4" męski, skok 25	0,7 N/mm	6,37-23,87 N	25 mm	4,18 cm ³
Kompensator poziomu KSPH, G1/4" męski, skok 50	0,46 N/mm	2,81-25,81 N	50 mm	5,6 cm ³
Kompensator poziomu KSPH, G1/4" męski, skok 75	0,26 N/mm	4,71-24,21 N	75 mm	6,72 cm ³
Kompensator poziomu KSPH, G1/8" żeński, skok 25	0,7 N/mm	6,37-23,87 N	25 mm	4,48 cm ³
Kompensator poziomu KSPH, G1/8" żeński, skok 50	0,46 N/mm	2,81-25,81 N	50 mm	5,6 cm ³

Opis	Stała sprężyny	Siła sprężyny	Zakres działania/Skok	Objętość
Kompensator poziomu KSPH, G1/8" żeński, skok 75	0,26 N/mm	4,71-24,21 N	75 mm	6,72 cm ³
Kompensator poziomu KSPH, G3/8" męski, skok 25	0,7 N/mm	6,37-23,87 N	25 mm	5,59 cm ³
Kompensator poziomu KSPH, G3/8" męski, skok 50	0,46 N/mm	2,81-25,81 N	50 mm	6,76 cm ³
Kompensator poziomu KSPH, G3/8" męski, skok 75	0,26 N/mm	4,71-24,21 N	75 mm	7,88 cm ³
Kompensator poziomu KSPH, G1/2" męski, skok 25	3,83 N/mm	19,14-114,83 N	25 mm	9,5 cm ³
Kompensator poziomu KSPH, G1/2" żeński, skok 25	3,83 N/mm	19,14-114,83 N	25 mm	9,5 cm ³
Kompensator poziomu KSPH, G1/2" męski, skok 50	2,23 N/mm	11,16-122,8 N	50 mm	4,52 cm ³
Kompensator poziomu KSPH, G1/2" żeński, skok 50	2,23 N/mm	11,16-122,8 N	50 mm	4,82 cm ³
Kompensator poziomu KSPH, G1/2" męski, skok 75	1,41 N/mm	7,05-112,82 N	75 mm	5,64 cm ³
Kompensator poziomu KSPH, G1/2" żeński, skok 75	1,41 N/mm	7,05-112,82 N	75 mm	5,94 cm ³

DANE DO ZŁOŻENIA ZAMÓWIENIA

Opis	Nr artykułu	Nr artykułu (nieobrotowy)
Kompensator poziomu KSPH, G1/8" męski, skok 25	0208900	0208901
Kompensator poziomu KSPH, G1/8" męski, skok 50	0208902	0208903
Kompensator poziomu KSPH, G1/8" męski, skok 75	0208904	0208905
Kompensator poziomu KSPH, G1/8" żeński, skok 25	0208906	0208907
Kompensator poziomu KSPH, G1/8" żeński, skok 50	0208908	0208909
Kompensator poziomu KSPH, G1/8" żeński, skok 75	0208910	0208911
Kompensator poziomu KSPH, G1/4" żeński, skok 25	0208912	0208913
Kompensator poziomu KSPH, G1/4" żeński, skok 50	0208914	0208915
Kompensator poziomu KSPH, G1/4" żeński, skok 75	0208916	0208917

Opis	Nr artykułu	Nr artykułu (nieobrotowy)
Kompensator poziomu KSPH, G1/4" męski, skok 25	0208918	0208919
Kompensator poziomu KSPH, G1/4" męski, skok 50	0208921	0208922
Kompensator poziomu KSPH, G1/4" męski, skok 75	0208923	0208924
Kompensator poziomu KSPH, G3/8" żeński, skok 25	0208925	0208926
Kompensator poziomu KSPH, G3/8" żeński, skok 50	0208927	0208928
Kompensator poziomu KSPH, G3/8" żeński, skok 75	0208929	0208930
Kompensator poziomu KSPH, G3/8" męski, skok 25	0208931	0208932
Kompensator poziomu KSPH, G3/8" męski, skok 50	0208933	0208934
Kompensator poziomu KSPH, G3/8" męski, skok 75	0208935	0208936
Kompensator poziomu KSPH, G1/2" męski, skok 25	0209472	0209478
Kompensator poziomu KSPH, G1/2" żeński, skok 25	0209473	0209479
Kompensator poziomu KSPH, G1/2" męski, skok 50	0209474	0209480
Kompensator poziomu KSPH, G1/2" żeński, skok 50	0209475	0209481
Kompensator poziomu KSPH, G1/2" męski, skok 75	0209476	0209482
Kompensator poziomu KSPH, G1/2" żeński, skok 75	0209477	0209483

Łączniki kulowe



Łączniki kulowe

- Łączniki kulowe mogą być stosowane np. przy podnoszeniu arkuszy blachy z pomocą urządzenia wyposażonego w kilka przyssawek.
- W celu uniknięcia wpływu naprężeń zginających przyssawka może być mocowana na łączniku kulowym.

DANE TECHNICZNE

Opis	Obciążenie, maks.	Kąt obrotu
Łącznik kulowy G1/8"	25 kg	±12°
Łącznik kulowy G1/2"	50 kg	±12°
Łącznik kulowy G3/4"	150 kg	±12°
Mocowanie łącznika kulowego G3/8"	-	±20°
Mocowanie łącznika kulowego G3/8", zablokowany	-	±20°
Mocowanie łącznika kulowego G3/8", z ograniczonym ruchem	-	±5°



Przegub kulowy

- Zamontowany na przyssawce zapobiega naprężeniom zginającym.
- Szczelna konstrukcja umożliwiająca współpracę z zaworem odcinającym i Vacustat'em.
- Dostępne w wersji z dopasowaniem swobodnym, zablokowanym oraz z możliwością odchylenia o 5°.

DANE DO ZŁOŻENIA ZAMÓWIENIA

Opis	Nr artykułu
Łącznik kulowy G1/8"	3350065
Łącznik kulowy G1/2"	3350066
Łącznik kulowy G3/4"	3350067
Mocowanie łącznika kulowego G3/8"	0110635
Mocowanie łącznika kulowego G3/8", zablokowany	0110636
Mocowanie łącznika kulowego G3/8", z ograniczonym ruchem	0121177

Zawory przyssawek



piSAVE® sense

- Próżniowe zawory odcinające pozwalają na utrzymanie w systemie wystarczającego poziomu podciśnienia, szybkości odpowiedzi i czasu zwalniania pomimo omińnięcia przez kilka przyssawek przenoszonego obiektu(ów).
- Zawory odcinające stosuje się w scentralizowanych systemach próżniowych, po jednym dla każdej przyssawki.
- Zastosowanie zaworów odcinających zapewnia oszczędność energii oraz możliwość zastosowania w systemie mniejszej pompy.
- Nadają się do montażu w konfigurowalnych przenośnikach do obsługi różnej ilości i wielkości nieszczelnych przedmiotów wykonanych np. z płyty MDF, tektury falistej.
- Nadają się również do obiektów o powierzchniach porowatych wokół krawędzi przyssawki.
- Dostępne w czterech rozmiarach o różnych wydajnościach przepływu/charakterystykach dostosowanych do różnych stopni szczelności.
- Najmniejsze rozmiary nadają się głównie do szczelnych i gładkich materiałów, takich jak metal i szkło (02/06 dla małych przyssawek i 03/60 dla dużych przyssawek).
- Dla ułatwienia instalacji zawory są zintegrowane w aluminiowych mocowaniach z męskimi i żeńskimi podłączeniami gwintowanymi.

piSAVE® restrict

- Podciśnieniowe ograniczniki przepływu pozwalają na utrzymanie w systemie wystarczającego poziomu podciśnienia pomimo omińnięcia przez kilka przyssawek przenoszonego obiektu(ów).
- Nadają się do montażu w konfigurowalnych przenośnikach do obsługi różnej wielkości szczelnych przedmiotów/arkuszy blach.
- Podciśnieniowe ograniczniki przepływu stosuje się w scentralizowanych systemach próżniowych, po jednym dla każdej przyssawki.
- Zastosowanie ograniczników przepływu zapewnia oszczędność energii oraz możliwość użycia w systemie mniejszej pompy.
- Dostępne w trzech rozmiarach o różnych wydajnościach przepływu/charakterystykach dopasowanych do różnych wielkości przyssawek.
- Dla ułatwienia instalacji zawory są zintegrowane w aluminiowych mocowaniach z męskimi i żeńskimi podłączeniami gwintowanymi.

DANE TECHNICZNE

Opis	Przepływ pompa/przyssawka min.	Przepływ pompa/przyssawka do zamknięcia zaworu	Przepływ wycieku, maks.
piSAVE® sense 02/60 (żółty)	0,001 (@ 45 -kPa) NI/s	0,21 (@ 3 -kPa) NI/s	-
piSAVE® sense 03/60 (zielony)	0,06 (@ 45 -kPa) NI/s	0,37 (@ 3 -kPa) NI/s	-
piSAVE® sense 04/60 (niebieski)	0,15 (@ 45 -kPa) NI/s	0,55 (@ 7 -kPa) NI/s	-
piSAVE® sense 05/60 (czerwony)	0,25 (@ 45 -kPa) NI/s	0,72 (@ 11 -kPa) NI/s	-

Opis	Przepływ pompa/przyssawka min.	Przepływ pompa/przyssawka do zamknięcia zaworu	Przepływ wycieku, maks.
piSAVE® restrict mocowanie wieloprzyłączone 0.7	-	-	0,08 NI/s
piSAVE® restrict mocowanie wieloprzyłączone 1.0	-	-	0,16 NI/s
piSAVE® restrict mocowanie wieloprzyłączone 1.3	-	-	0,27 NI/s

DANE DO ZŁOŻENIA ZAMÓWIENIA

Opis	Nr artykułu
piSAVE® sense 02/60 (żółty), 100p, zawiera zestaw narzędzi	0202395
piSAVE® sense 02/60 (żółty), 10p, zawiera zestaw narzędzi	0202394
piSAVE® sense 03/60 (zielony), 100p, zawiera zestaw narzędzi	0202427
piSAVE® sense 03/60 (zielony), 10p, zawiera zestaw narzędzi	0202424
piSAVE® sense 04/60 (niebieski), 100p, zawiera zestaw narzędzi	0202428
piSAVE® sense 04/60 (niebieski), 10p, zawiera zestaw narzędzi	0202425
piSAVE® sense 05/60 (czerwony), 100p, zawiera zestaw narzędzi	0202429
piSAVE® sense 05/60 (czerwony), 10p, zawiera zestaw narzędzi	0202426
piSAVE® sense zestaw montażowy 16mm	0202589
piSAVE® sense uchwyt wieloportowy 02/60 (żółty)	0202396
piSAVE® sense uchwyt wieloportowy 03/60 (zielony)	0128719
piSAVE® sense uchwyt wieloportowy 04/60 (niebieski)	0128731
piSAVE® sense uchwyt wieloportowy 05/60 (czerwony)	0128733
piSAVE® restrict sense uchwyt wieloportowy 0.7	0129339
piSAVE® restrict sense uchwyt wieloportowy 1.0	0129340
piSAVE® restrict uchwyt wieloportowy 1.3	0129341



piSAVE® release

- Reguluje ciśnienie w przyssawkach, aby zapewnić szybkie zwalnianie przenoszonego przedmiotu.
- Bardzo szybkie uwalnianie zapewnione dzięki akumulacji sprężonego powietrza.
- Włączanie/wyłączanie aktywowane równocześnie z eżektorem.
- Żadne dodatkowe sterowanie nie jest wymagane - stosowany jest pojedynczy zawór 3/2 do sterowania eżektorem i piSAVE® release.



Zawór szybkiego uwalniania AQR

- Reguluje ciśnienie w chwytakach próżniowych aby zapewnić szybkie zwalnianie przenoszonego przedmiotu.
- Nie zużywa dodatkowego sprężonego powietrza.
- ON/OFF aktywowane równocześnie z eżektorem.
- Żadne dodatkowe sterowanie nie jest wymagane - stosowany jest pojedynczy zawór 3/2 do sterowania pompą i AQR.



Zawór odcinający przedmuchu

- Zapobiega przedostawaniu się próżni przez linie przedmuchu, co oznacza krótszy czas reakcji i kompletnie niezależne jednostki próżniowej.
- Niezawodna funkcja zwalniania nawet w większych systemach składających się z wielu jednostek, z uwagi na bardzo niskie ciśnienie wymagane do zerwania przedmuchu.
- Odpowiednie do zastosowań, w których bardzo ważne jest czyszczenie filtrów przyssawek lub chłodzenie pobieranego przedmiotu.

DANE TECHNICZNE

Opis	Przepływ, atmosferyczny	Przepływ
piSAVE® release G1/8"	3,85 NI/s	-
piSAVE® release G1/4"	7,85 NI/s	-
Atmosferyczny zawór szybkiego uwalniania - AQR	3,3 NI/s	-
Zawór odcinający przedmuchu G1/8"	-	1,5-2,8 NI/s (@ 0,3-0,7 MPa)
Zawór odcinający przedmuchu G1/4"	-	1,5-2,8 NI/s (@ 0,3-0,7 MPa)

DANE DO ZŁOŻENIA ZAMÓWIENIA

Opis	Nr artykułu
piSAVE® release G1/4"	0119720
piSAVE® release G1/8"	0119721
Atmosferyczny zawór szybkiego uwalniania – AQR	0111236
Zawór odcinający przedmuchu 1/8" NPSF żeński	0115314
Zawór odcinający przedmuchu G1/4" żeński	0117337

Mocowania przyssawek

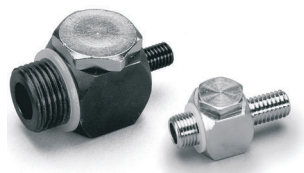
	M2,5 męski	M5 męski	M5 żeński	5xM5 żeński	M10x1,5 męski	G3/4" żeński	G1/2" żeński	G1/2" męski	G3/8" żeński	G3/8" męski	G1/4" żeński	G1/4" męski
B		5, 8, 10, 15		20		150	75, 110, 150		75, 110	30, 40, 50		30, 40, 50
BB-L								30, 40, 60		30, 40, 60		
BFF					40, 60, 80, 110				30, 40, 60, 80, 110	60, 80, 110	30, 40, 60, 80, 110	80, 110
BFFT					50, 70, 80, 90, 110				50, 70, 80, 90, 110	80, 110	50, 70, 80, 90, 110	50, 70, 80, 90, 110
BL-2				20						30, 40, 50		30, 40, 50
BL-3-P								50		30, 40		
BL-4								50		40		30
BL-5								50		40		30
B-MF		15		20						30, 40, 50		30, 40, 50
B-P							75		75	75		
BXF					60, 75, 90, 105				60, 75, 90, 105	60, 75, 90, 105	60, 75, 90, 105	60, 75, 90, 105
BX-P		10, 15		20, 25						35, 52, 75, 110		25, 35, 52, 75
B-XP				20, 25						35, 52, 75, 110		35, 52, 75
D		15		30						50		50
DCF					65, 90, 110				65, 90, 110		65, 90, 110	65, 90, 110
F				20, 25, 30		150	75, 110, 150		75, 110	40, 50, 75, 110,		26, 33, 40, 50

G1/8" męski	G1/8" M. / M5 F.	3/8" NPSF żeński	1/8" NPSF żeński	5x1/8" NPSF F.	3/8" NPT żeński	3/8" NPT męski	1/2" NPT męski	1/4" NPT żeński	1/4" NPT męski	1/8" NPT męski	G3/8" M. / 1/8" NPSF F.	T-slot
20	20	110	30, 40, 50, 75, 110	30, 40, 50		30, 40, 50	30, 40, 50	75		20		
						30, 40, 60	30, 40, 60					
					30, 40, 60, 80, 110							
			50, 70, 90		50, 70, 80, 90, 110						50, 70, 90	
20	20		30, 40, 50	30, 40, 50		30, 40, 50			30, 40, 50	20		
						30, 40	50					
						40	50		30			
						40	50		30			
20	20		30, 40, 50	30, 40, 50		40, 50			30, 40, 50	20		
		75	75									
					60, 75, 90, 105							
20, 25, 35, 52, 75	20, 25	75, 110	35, 52	52		35, 52			35, 52	20, 25		
20, 25, 35, 52, 75	20, 25	52, 75, 110,	35, 52	52		35, 52			35, 52	20, 25	75	
20,30	20, 30		50						50	20, 30		
					65, 90, 110						65, 90, 110	
20, 25, 30	20, 25, 30	75, 110	40, 50, 75	40, 50		40, 50		75	40,50	20, 25, 30		

	M2,5 męski	M5 męski	M5 żeński	5xM5 żeński	M10x1,5 męski	G3/4" żeński	G1/2" żeński	G1/2" męski	G3/8" żeński	G3/8" męski	G1/4" żeński	G1/4" męski
F-BX		10								25,35		15, 20, 25, 35
FC				20, 25			100, 150		100, 150	35, 75, 100		35
FCF					35, 50, 75, 100, 125				25, 35, 50, 75, 100, 125	35, 50, 75, 100, 125	25, 35, 50, 75, 100, 125	
F-MF			15, 25	20, 30						40,50		40, 50
F-OB												20x40, 30x60
OB										35x90, 50x140, 65x170 35x90, 50x140, 65x170		
OBF					15x35, 15x65, 30x60, 35x90, 50x140, 65x170				15x35, 15x65, 30x60, 35x90, 50x140, 65x170	15x35, 15x65, 30x60, 35x90, 50x140, 65x170	15x35, 15x65, 30x60	15x35, 15x65, 30x60
OBL										40x90		
OC									60x140			
OCF					20x50				20x80, 30x90, 40x110, 20x50, 20x50	20x80, 30x90, 40x110, 20x50	20x50	20x50
OC-P									35x90, 35x90	35x90		
OF		15x45								15x45		
PD										27		27
RB											20x40	
U	2, 3	4, 6, 8, 10, 15	20, 30	20, 30						40, 50		40, 50
U-P												
XLF							150, 200, 250, 300					

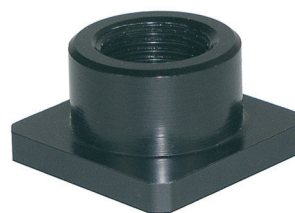
G1/8" męski	G1/8" M. / M5 F.	3/8" NPSF żeński	1/8" NPSF żeński	5x1/8" NPSF F.	3/8" NPT żeński	3/8" NPT męski	1/2" NPT męski	1/4" NPT żeński	1/4" NPT męski	1/8" NPT męski	G3/8" M. / 1/8" NPSF F.	T-slot	
10, 15, 20						25, 35				15, 20, 25, 35		10, 15, 20	
25, 25	20, 25	75, 100, 150,	20, 25, 35, 100	35		35				35		20, 25	50, 75
					25, 35, 50, 75, 100, 125								
20, 30	20, 30		40, 50	40		40, 50				40, 50		20, 30	
10x30, 20x40, 30x60													
20x60		35x90, 50x140, 65x170 35x90, 50x140, 65x170											
					15x35, 15x65, 30x60, 35x90, 50x140, 65x170	15x35							15x35, 15x65, 30x60
					60x140								
					20x80, 30x90, 40x110, 20x50								20x50
		35x90											
15x45		15x45											
27						27				27		27	
20x40													
20, 30	20, 30		40, 50	40, 50		50				40, 50		20, 30	
20													

Pozostałe



Łączniki kątowe

- Łączniki kątowe ułatwiają przyłączenie podciśnienia wszędzie tam, gdzie wysokości prześwitu i przestrzeń są ograniczone.
- Mogą być stosowane także jako łączniki do mocowania w rowku T-owym.



Adaptory do mocowań w rowku T-owym

- Adapter T-owy do mocowania rowkowego umożliwia montowanie przyssawek Piab na istniejących wysięgnikach i końcówkach manipulacyjnych robotów w przemyśle samochodowym. Łączniki teowe - po wkręceniu do odpowiednich mocowań przyssawek mogą być montowane w rowkach typu T.
- Przyssawki mogą być szybko i łatwo wymieniane.
- Dzięki brakowi możliwości obrotu, doskonale nadaje się do stosowania z przyssawkami owalnymi.

DANE DO ZŁOŻENIA ZAMÓWIENIA

Opis	Nr artykułu
Łącznik kątowy G1/2"-M8	3150054
Łącznik kątowy G1/8"-M5	3150052
Łącznik kątowy G1/8"-M8	3150053
Adapter T-owy 3/8" NPT	0104111
Adapter T-owy G1/2" męski	0104112
Adapter T-owy G1/8" męski	0104108
Adapter T-owy G3/8" żeński	0107942
Adapter T-owy G3/8" męski	0104110