

ART. 3500K BALL VALVE 3-WAY T-SHAPED

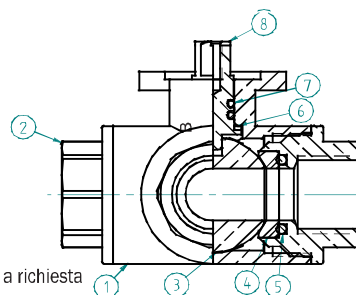
ART. 3600K BALL VALVE 3-WAY L-SHAPED

Art. 3500K

- Valvola a sfera tre vie a T con flangia ISO 5211 per attuatore
- Three ways ball valve, T port with ISO 5211 pad for actuator
- Zawór trzydrogowy typu T z kołnierzem ISO 5211 do siłownika
- Drei-Wege Kugelhahn, T-Bohrung und ISO 5211 platte für AntriebArt.

Art. 3600K

- Valvola a sfera tre vie a L con flangia ISO 5211 per attuatore
- Three ways ball valve, L port with ISO 5211 pad for actuator
- Zawór trzydrogowy typu L z kołnierzem ISO 5211 do siłownika
- Drei-Wege Kugelhahn, L-Bohrung und ISO 5211 platte für Antrieb



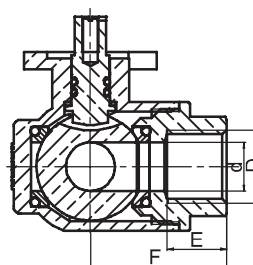
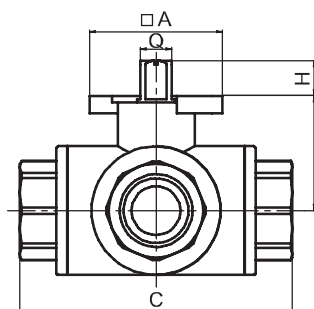
Versione ATEX a richiesta

Misure disponibili

- Available dimensions
 - Możliwe rozmiary
 - Verfügbare Größen
- da 1/4" a 2"



POS.	DESCRIPTION	TREATMENT	MATERIAL	NORME	Q.TY
1	Body hot pressed brass	Chrome plated	CW617N	UNI EN 12165	1
2	Nipple hot pressed brass	Chrome plated	CW617N	UNI EN 12165	3
3	Ball	Chrome plated	CW617N	UNI EN 12165	1
4	P.T.F.E. Ring	/	P.T.F.E.	BS6564	4
5	O-ring	/	FKM 70SH	EN 549	4
6	Washer	/	P.T.F.E.	BS6564	1
7	O-ring	/	FKM 70SH	EN 549	2
8	Stem	Nickel plated	CW614N	UNI EN 12164	1



D	1/4"	3/8"	1/2"	3/4"	1"	1 1/4"	1 1/2"	2"
d	10	10	14	19	24	30	38	48
A	38 x 38	38 x 38	38 x 38	50 x 50	50 x 50	50 x 50	70 x 70	70 x 70
B	30	30	33	42	47	52	70	79.5
C	65	65	78	87	105	118	134	161
E	15	15	17	18	21	23.5	23.5	27.5
H	10	10	10	12	12	12	16	16
Q	9 x 9	9 x 9	9 x 9	11 x 11	11 x 11	11 x 11	14 x 14	14 x 14
Drilling	F03	F03	F03	F05	F05	F05	F07	F07
Weight gr	415	385	565	880	1470	1990	3640	6150

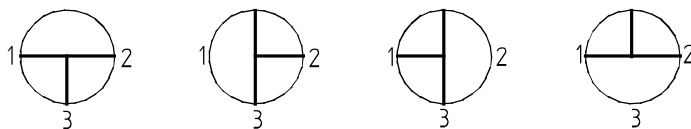
ISO 5211 MOUNTING PAD



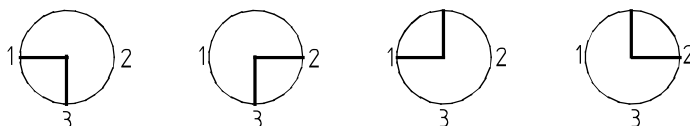
ART. 3500K BALL VALVE 3-WAY T-SHAPED

ART. 3600K BALL VALVE 3-WAY L-SHAPED

POZYCJE : 3500K typ T



POZYCJE : 3600K typ L



MAKSYMALNE CIŚNIENIE PRACY

1/4" ÷ 3/4"	30 bar
1" ÷ 1"1/4"	20 bar
1"1/2 ÷ 2"	16 bar

WYMAGANY MOMENT OBROTOWY

1/4" – 3/8"	3 Nm
1/2"	4 Nm
3/4"	10 Nm
1" – 1"1/4"	13 Nm
1"1/2"	20 Nm
2"	25 Nm

Specyfikacja:

Instalacja: do montażu w sztywnych rurociągach, w przemysłowych instalacjach pneumatycznych, hydraulicznych i itp.

Przekrój: od 10mm do 48mm

Temperatura pracy: min -20°C max + 120°C

Gwint: Gas UNI ISO 228

Made in Italy

Instalacja

Ze względu na swój kształt zawór można zamontować w dowolnej pozycji. Kierunek przepływu, chyba że wskazano inaczej strzałką, może być w obu kierunkach. Należy sprawdzić materiał wykonania zaworu ze względu na zastosowanie, ciśnienie i temperaturę oraz ich maksymalne i minimalne wartości wg Dokumentacji technicznej.

Do montażu zaworów w instalacji należy używać odpowiednich narzędzi i unikać zbyt dużego nacisku na trzpień przesterowania zaworu. Nie przekraczać 30 Nm.

Zawór nie jest przeznaczony do przenoszenia zewnętrznych naprężeń, które mogą występować w układzie w którym jest zamontowany. Do montażu i uszczelniania gwintów należy używać odpowiednich materiałów, takich jak szczeniwa, konopie, taśma P.T.F.E. itp. wg stanu technicznego norm i obowiązujących przepisów.

Zaleca się, aby zapewnić dłuższą żywotność zaworu, używać go w trybie OTWARTY lub ZAMKNIĘTY, unikając wszystkich pozycji pośrednich i przesterować w obie pozycje kilka razy w roku.

Nie należy wykonywać konserwacji zaworu w układach pod ciśnieniem.

